

## ภาษีบำรุงท้องที่

**ที่ดิน** หมายถึง พื้นที่ดินรวมถึงภูเขาและแหล่งน้ำด้วย  
**เจ้าของที่ดิน** หมายถึง บุคคลหรือคณะบุคคลซึ่งมี

กรรมสิทธิ์ในที่ดินระยะเวลาอันแบบแสดงรายการเพื่อเสียภาษี  
ถ้าปีใดที่มีราคาปานกลางของที่ดิน (สำรวจใหม่) ผู้มีหน้าที่  
เสียภาษี ยื่นแบบแสดงรายการที่ดิน (ภ.บ.ท.) ภายในเดือน  
มกราคม (สำรวจใหม่ทุกกระยะ 4 ปี)

- เสียภาษีภายในเดือน มกราคม - เมษายน ของ  
ทุกปีหรือภายใน 30 วัน นับแต่วันที่ได้รับแจ้งประเมิน

- คำนวณราคาปานกลางของที่ดินที่คณะกรรมการตี  
ราคาปานกลางที่ดินกำหนดขึ้นเพื่อใช้ในการจัดเก็บภาษี คุณ  
สมบัติราคาภาษี

เนื้อที่ดินเพื่อคำนวณภาษี (ไร่ = เนื้อที่ครอบครอง-  
เนื้อที่ลดหย่อน)เนื้อที่ดินในเขต อบต. นาขุม เนื้อที่ลดหย่อน  
ไม่เกิน 5 ไร่

- เงินเพิ่มไม่เสียภาษีในกำหนดเสียเงินเพิ่มร้อยละ 2  
ต่อเดือนของค่าภาษี



## บทกำหนดโทษ

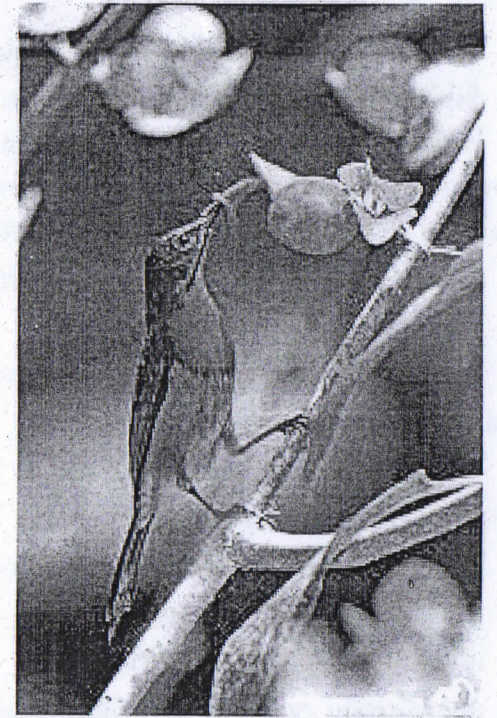
### โทษทางแพ่ง

- ♡ ไม่ยื่นแบบแสดงรายการ ภายในเวลาที่กำหนด  
เสียเงินเพิ่มร้อยละ 10 ของภาษี
- ♡ ยื่นแบบแสดงรายการ ไม่ถูกต้องเสียเงินเพิ่ม  
ร้อยละ 10 ของค่าภาษี
- ♡ แจ้งจำนวนเนื้อที่ดินไม่ถูกต้อง ให้เสียเงินเพิ่ม  
1 เท่าของภาษี
- ♡ ไม่ชำระภาษีภายในกำหนดเสียเงินเพิ่มร้อยละ  
24 ต่อปี

### โทษทางอาญา

- ♡ พยายามหลีกเลี่ยงการเสียภาษีบำรุงท้องที่  
โทษจำคุกไม่เกิน 6 เดือนหรือปรับไม่เกิน  
2,000 บาท หรือทั้งจำทั้งปรับ
- ♡ ไม่ยอมชี้เขตหรือไม่ยอมแจ้งจำนวนเนื้อที่ดิน  
โทษจำคุก 1 เดือนหรือปรับไม่เกิน 1,000  
บาท หรือทั้งจำทั้งปรับ
- ♡ ชัดขวางเจ้าพนักงาน โทษจำคุกไม่เกิน 1  
เดือน หรือปรับไม่เกิน 1,000 บาท
- ♡ ผู้ใดฝ่าฝืนคำสั่งของเจ้าพนักงาน โทษจำคุกไม่  
เกิน 1 เดือน หรือปรับไม่เกิน 1,000 บาท  
หรือทั้งจำทั้งปรับ“ภาษีทุกบาท พัฒนาท้องถิ่น  
ของเรา”

## องค์การบริหารส่วนตำบลนาขุม



### ส่วนการคลัง

(งานจัดเก็บรายได้)

333 หมู่ที่ 1 ตำบลนาขุม อำเภอบ้านโคก

จังหวัดอุดรธานี

โทร 0-5581-2064

โทรสาร 0-5581-2065



## คำแนะนำในการเสียภาษี

### ภาษีโรงเรือนและที่ดิน

หมายถึง ภาษีที่จัดเก็บจากโรงเรือนหรือสิ่งปลูกสร้างอย่างอื่น  
บนที่ดิน ซึ่งใช้ต่อเนื่อง กับโรงเรือนหรือสิ่งปลูกสร้างนั้น

โรงเรือน หมายถึง บ้าน ตึกแถว อาคาร ร้านค้า  
สำนักงาน บริษัท ธนาคาร โรงแรม โรงภาพยนตร์ โรงพยาบาล  
โรงเรียน แพลต สนามมวย สนามม้า คลังสินค้า หอพัก ฯลฯ  
ผู้มีหน้าที่เสียภาษีโรงเรือนและที่ดิน คือเจ้าของทรัพย์สิน  
นั้น ๆ

ค่าภาษี ผู้เสียภาษีชำระภาษีปีละครั้ง ตามค่ารายปีของ  
ทรัพย์สิน ในอัตราร้อยละ 12.50 ต่อปี

### ขั้นตอนการเสียภาษี

1. เจ้าของทรัพย์สิน ยื่นแบบแจ้งรายการทรัพย์สิน (แบบ ภ.ร.ด.  
2) ภายในเดือนกุมภาพันธ์ ของทุกปี
2. เจ้าหน้าที่จะทำการจะทำการประเมินภาษี
3. เสียภาษีภายใน 30 วัน นับถัดจากวันที่ได้รับแจ้งการประเมิน  
หรือยื่นแบบ (ภายในเดือนมีนาคม ของทุกปี)
4. หากไม่เสียภาษีภายในกำหนด ต้องเสียเงินเพิ่มดังนี้  
- เสียภาษีไม่เกิน 1 เดือน เสียเงินเพิ่มร้อยละ 2.50 ของ  
ค่าภาษีค้าง  
- เสียภาษีเกิน 1 เดือน แต่ไม่เกิน 2 เดือน เสียเงินเพิ่ม  
ร้อยละ 5 ของค่าภาษีค้าง  
- เสียภาษีเกิน 2 เดือน แต่ไม่เกิน 3 เดือน เสียเงินเพิ่ม  
ร้อยละ 7.50 ของค่าภาษีค้าง  
- เสียภาษีเกิน 3 เดือน แต่ไม่เกิน 4 เดือน เสียเงินเพิ่ม  
ร้อยละ 10 ของค่าภาษีค้าง

ถ้าไม่เสียภาษีภายใน 4 เดือน ออกคำสั่งให้ยึด อาศัย  
ทรัพย์สิน ของผู้ค้างชำระภาษีได้โดยไม่ต้องให้ศาลสั่ง

หรือออกหมายยึด การยึด อาศัย หรือขายทอดตลาด  
ทรัพย์สิน ปฏิบัติตามพระราชบัญญัติภาษีโรงเรือนและ  
ที่ดิน พ.ศ. 2475 มาตรา 44 โดยอนุโลม

### บทกำหนดโทษ

- ไม่ยื่นแบบ (ภ.ร.ด. 2) ภายในกำหนด ปรับ  
200 บาท (มาตรา 46)
- แจ้งข้อความเท็จ โดยเจตนาที่จะหลีกเลี่ยงภาษี  
ต้องระวางโทษจำคุกไม่เกิน 6 เดือน ปรับไม่เกิน  
500.- บาท หรือทั้งจำทั้งปรับ ( มาตรา 48(ข) )

### ภาษีป้าย

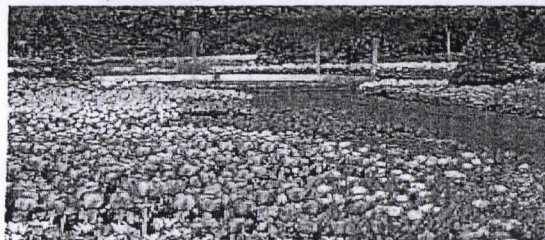
ป้าย หมายถึง ป้ายแสดง ชื่อ ยี่ห้อ หรือ  
เครื่องหมายในการประกอบการค้าเพื่อหารายได้ไม่ว่าจะ  
แสดงหรือโฆษณาไว้ที่วัตถุใด ๆ ด้วยอักษร ภาพ  
เครื่องหมาย

ผู้มีหน้าที่เสียภาษีป้าย คือ

1. เจ้าของป้าย
2. ผู้ครอบครองป้าย หรือ เจ้าของที่ดินที่ป้ายนั้น  
ติดอยู่

การคำนวณพื้นที่ป้าย อัตราค่าภาษีป้าย

- ป้ายที่มีขอบเขต คำนวณดังนี้  
ส่วนกว้างที่สุด X ส่วนยาวที่สุดของป้ายนั้น
- ป้ายที่ไม่มีขอบเขต คำนวณดังนี้ ให้ถือ  
ตัวอักษร ภาพที่อยู่ริมสุดเป็นขอบเขตเพื่อกำหนด  
ส่วนกว้างที่สุดยาวที่สุด



อัตราภาษีป้าย แบ่งเป็น 3 อัตรา

ลักษณะ	ราคา (บาท)
1. อักษรไทยล้วน	3/500 ตร.ซม.
2. อักษรไทยปนอักษรต่างประเทศ/ ภาพ/เครื่องหมาย	20/500 ตร.ซม.
3. ป้ายที่ไม่มีอักษรไทย หรือ อักษรไทยอยู่ใต้หรือต่ำกว่าอักษร ต่างประเทศ - ป้ายใดที่เสียต่ำกว่า 200 บาท ให้เสีย 200.- บาท	40/500 ตร.ซม.

การคำนวณภาษีป้าย ให้คำนวณโดยนำพื้นที่ป้ายคูณด้วยอัตรา  
ภาษีป้าย เช่น ป้ายที่ต้องเสียภาษีมีพื้นที่ 10,000 ตาราง  
เซนติเมตร เป็นป้ายประเภทที่ 2 เสียภาษี ดังนี้

$$10,000 - 500 \times 20 = 400 \text{ บาท}$$

### ขั้นตอนการชำระภาษี

1. ยื่นแบบแสดงรายการภาษีป้าย (ภ.ป. 1) พร้อมหลักฐาน  
ภายในเดือน มีนาคม ของทุกปี
2. พนักงานเจ้าหน้าที่ประเมินค่าภาษีป้าย
3. เสียภาษีป้ายภายใน 15 วันนับแต่วันที่ได้รับการประเมิน
4. ไม่เสียภาษีภายในกำหนด เสียเงินเพิ่มร้อยละ 2 ต่อเดือน  
ของค่าภาษีป้าย

### บทกำหนดโทษ

- ไม่ยื่นแบบแสดงรายการภาษีป้าย (ภ.ป.1) ปรับตั้งแต่  
5,000 - 10,000 บาท (มาตรา 35)
- แจ้งข้อความเท็จเพื่อหลีกเลี่ยงการเสียภาษีต้องระวาง  
โทษจำคุกไม่เกิน 1 ปี หรือปรับตั้งแต่ 5,000 - 50,000  
บาท หรือทั้งจำทั้งปรับ (มาตรา 34)